



POLITOURS
Vivir el mundo



Chipre

El secreto mejor guardado del Mediterraneo

7% DESCUENTO
venta anticipada
para reservas hasta el 30 de junio**

✈ Vuelo exclusivo
Politours 360 desde

Valladolid

Fecha de salida
2022:

Julio 31

Programación
8 días / 7 noches
desde **795€** *
Tasas: 120€
Precio final: 915€

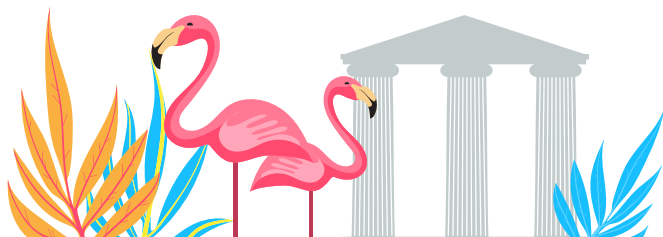
Incluido en el precio final:

- Vuelo especial Valladolid - Lárnaca - Valladolid.
- 7 noches de estancia en hotel elegido o similar.
- Régimen alojamiento y desayuno. Media Pensión en el hotel Nestor.
- Seguro básico de asistencia en viaje.
- Traslados aeropuerto hotel aeropuerto con asistencia de guías de habla hispana.
- Visitas de Nicosia, Pafos y visita de Lárnaca y alrededores con guías locales de habla hispana.
- Tasas de aeropuerto y combustible 120€.

Vuelos previstos.

RUTA	SALIDA	LLEGADA
Valladolid - Lárnaca	15:00	20:00
Lárnaca - Valladolid	08:00	12:00

Horarios sujetos a cambios



INFORMACIÓN Y RESERVA SOLO PARA AGENCIAS DE VIAJES **91 757 88 20**
SOLICITA COTIZACIÓN PARA GRUPOS EN chipre@politours360.com

Hoteles previstos en Lárnaca Ciudad. Precios (€) / persona.

CATEG.	HOTELES	TEMPORADA	HAB. DOBLE	TASAS	PRECIO FINAL	SUPL. INDIV.
***	Rise Botique City	1 Jun - 31 Oct	795	120	915	240
Turista	Livadhiotis	1 Jul - 15 Oct	950	120	1.070	380
***	Amorgos Boutique City	1 Sep - 31 Oct	1.025	120	1.145	320
		1 Jul - 31 Ago	1.050	120	1.170	340
****	Best Western Plus Larco	Octubre	1.060	120	1.180	345
		Jul - Sep	1.110	120	1.230	380
		Agosto	1.155	120	1.275	420
****	Sun Hall	1 Jul - 31 Oct	1.190	120	1.310	380

Hoteles previstos en Lárnaca Playa. Precios (€) / persona.

CATEGORÍA	HOTELES	TEMPORADA	HAB. DOBLE	TASAS	PRECIO FINAL	SUPL. INDIV.
**** Sup.	Lordos Beach	1 Jun - 15 Jul	1.210	120	1.330	400
		1 Sep - 20 Oct	1.295	120	1.415	480
		16 Jul - 31 Ago	1.315	120	1.435	490
*****	Golden Bay	1 Jul - 31 Jul	1.360	120	1.480	550
		1 Sep - 15 Oct	1.390	120	1.510	425
		1 Ago - 31 Ago	1.420	120	1.540	595

Hoteles previstos en Ayia Napa Playa. Precios (€) / persona.

CATEG.	HOTELES	TEMPORADA	HAB. DOBLE	TASAS	PRECIO FINAL	SUPL. INDIV.
***	Nissiana	1 - 30 Jun / 1 - 20 Oct	1.110	120	1.230	330
		1 - 31 Jul / 26 Ago - 30 Sep	1.160	120	1.280	375
		1 - 25 Ago	1.200	120	1.320	410
****	Nestor	1 - 30 Jun / 1 - 20 Oct	1.280	120	1.400	445
		1 Jul - 30 Sep	1.385	120	1.505	550
*****	Nissi Blu	1 - 30 Jun / 1 Sep - 31 Oct	1.400	120	1.520	380
		1 Jul - 31 Ago	1.495	120	1.615	475

Visita de Lárnaca y alrededores.

Choirokoitia donde los arqueólogos han descubierto un extenso asentamiento neolítico rodeado por una poderosa muralla. Se trata de uno de los más antiguos de la isla (6.800 a.C.). Su población, que llegó hasta los 2.000 habitantes vivía en casas circulares de arcilla y piedra - algunas de ellas reconstruidas - en muchas de las cuales se han hallado tumbas subterráneas con gran cantidad de ajuares funerarios. Sus habitantes vivían de la agricultura y de la ganadería y en sus últimos momentos usaron una cerámica de gran calidad. El Yacimiento fue declarado Patrimonio Cultural de la Humanidad por la UNESCO. Después de la visita continuación del viaje al pueblo de Lefkara. El pueblo es conocido por su artesanía. Según la tradición Leonardo Da Vinci visitó el pueblo y compró un mantel para la Catedral de Milán. El mantel sobre la mesa en su cuadro "la última cena" es un mantel de Lefkara. Después de tiempo libre en el pueblo, nos trasladaremos hasta el pueblo de Kiti donde visitaremos la Iglesia de Angeloktistos. Esta iglesia, construida en el S. XI conserva en su interior un hermoso mosaico del S. VI que muestra a la Virgen María con el Niño Jesús en brazos acompañada de los arcángeles Miguel y Gabriel. Continuación del viaje hacia el centro de Lárnaca. Por la tarde visita de la Iglesia de San Lázaro. Este santo, una vez resucitado por Cristo, partió para Chipre donde fue obispo de la antigua ciudad de Kition - hoy

Lárnaca - donde fue enterrado. Descubierta su tumba en el año 890, el emperador bizantino León VI construyó la iglesia y el cuerpo fue llevado a Bizancio.

Excursión a Pafos, la ciudad de la diosa Afrodita y del Apóstol San Pablo.

Por la mañana salida hacia el Oeste por la autopista junto a la costa sur de la isla hasta llegar a nuestra primera parada, Petra tou Romiou. En este lugar de la costa, entre Limassol y Pafos, es donde la tradición mitológica griega localiza el lugar donde surgió de las espumas blancas del mar Afrodita, diosa del amor y de la belleza. Continuación luego hasta Kato-Pafos donde se visitarán las llamadas actualmente Tumbas de los Reyes. En este yacimiento arqueológico datado del periodo comprendido entre los siglos III a.C. III d.C., se localiza un conjunto único de tumbas talladas en la roca. Tiempo libre en el puerto pesquero de Pafos. Continuación hasta el Parque Arqueológico de Pafos para visitar esta enorme zona arqueológica excavada en 1962 y recientemente declarada Patrimonio cultural de la Humanidad por la UNESCO. Aquí podemos encontrar uno de los conjuntos de mosaicos más importantes y ricos de todo el Mediterráneo cuya visita es obligatoria y cuya edad abarca desde el S. II d.C. hasta el S. IV d.C. Por la tarde, visita de la columna de Apóstol San Pablo y de la Iglesia Bizantina en la aldea de Yeroskipos.

Excursión a la capital Nicosia, la ciudad dividida.

Por la mañana viaje a la capital. Llamada Lefkosia en griego, Nicosia es actualmente la capital de la República de Chipre, además de ser sede política es la capital financiera de la isla. Lo más importante lo constituye su casco antiguo aún encerrado por poderosas murallas venecianas de casi 5 Km de longitud del S. XVI con 3 puertas. Dividida en 2, norte y sur, ahora su cruce es muy sencillo gracias al levantamiento parcial de las restricciones para el turismo por la famosa calle Ledra, corazón comercial de la ciudad. Única ciudad aún dividida en Europa posee el atractivo de cruzar del Occidente al Oriente en unos pocos pasos. En la parte Sur visitaremos el Museo Arqueológico y su maravillosa colección de piezas que abarca la dilatada historia de la isla desde el VIII Milenio a.C. Después de la visita nos dirigiremos hasta el Palacio Arzobispal donde se encuentra la Catedral Metropolitana de S. Juan Teólogo del S. XVII con hermosos murales del S. XVIII. Terminadas las visitas dispondremos de tiempo libre para recorrer la ciudad vieja. Enseguida cruzaremos el check point de la calle Ledra para visitar la zona norte de la ciudad. Visitaremos el Buyuk Han, antigua posada para comerciantes del S. XVI, actualmente dedicada a zona de ocio y después la Gran Catedral de Santa Sofía - convertida en mezquita tras la conquista turca de la isla en 1570 - con su sorprendente factura gótica de clara inspiración francesa del S. XIII donde eran coronados los reyes de Chipre en la Edad Media.

Pack de excursiones
Ayia Napa:

129€

Incluye:

- Kourion y Limassol
- Cordillera de Trodos

A contratar desde aquí en el momento de realizar la reserva.

Pack de excursiones
Lárnaca Ciudad y Playa

109€

Incluye:

- Kourion y Limassol
- Cordillera de Trodos

A contratar desde aquí en el momento de realizar la reserva.



(*) Precio: Viajes combinados sujetos a condiciones económicas especiales de contratación. (**) Descuento del 7% aplicable únicamente sobre el precio base para reservas efectuadas hasta el 30 de junio (inclusive). Descuento no aplicable sobre tasas, pack de excursiones ni ningún otro servicio opcional. Horarios sujetos a cambios. Plazas limitadas. Tasas de aeropuerto y combustible calculadas a día 11 de Abril 2022. Este importe podría sufrir modificaciones debido al incremento de los carburantes, rogamos reconfirmen. El precio no incluye seguros opcionales, almuerzos y cenas no mencionadas, bebidas, gastos personales, propinas, maleteros ni ningún servicio no especificado en "el precio incluye". Precios no válidos para grupos y no acumulables a otras ofertas y promociones en las mismas fechas y salidas. Esta oferta anula a las anteriores publicadas para las mismas fechas y destinos. Todos los itinerarios publicados pueden estar sujetos a posibles cambios en destino, debido a condiciones meteorológicas u operativos. Nos reservamos el derecho de realizar el tour en sentido inverso. Además, el itinerario podrá sufrir modificaciones, pero el contenido del programa de visitas y entradas siempre será respetado. Todas las salidas indicadas están garantizadas. El pasajero deberá asegurarse del punto de salida y horario de su circuito, expresamente indicado en cada itinerario. La no presentación podrá suponer la pérdida de servicios sin derecho a devolución de los importes correspondientes. Este mismo supuesto podrá ser aplicado si en ruta el pasajero no se presenta a las horas indicadas por los guías o asistentes. Politours 360°. C/ María de Molina 39, 4ª izda 28006 Madrid • chipre@politours360.com • www.poltours360.com • Tel 91 757 88 20